



КОМПАНИЯ ЭНЭКА

2023

Архитектура
BIM-проектирование
Дизайн
Градостроительство
Инжиниринг
Консалтинг

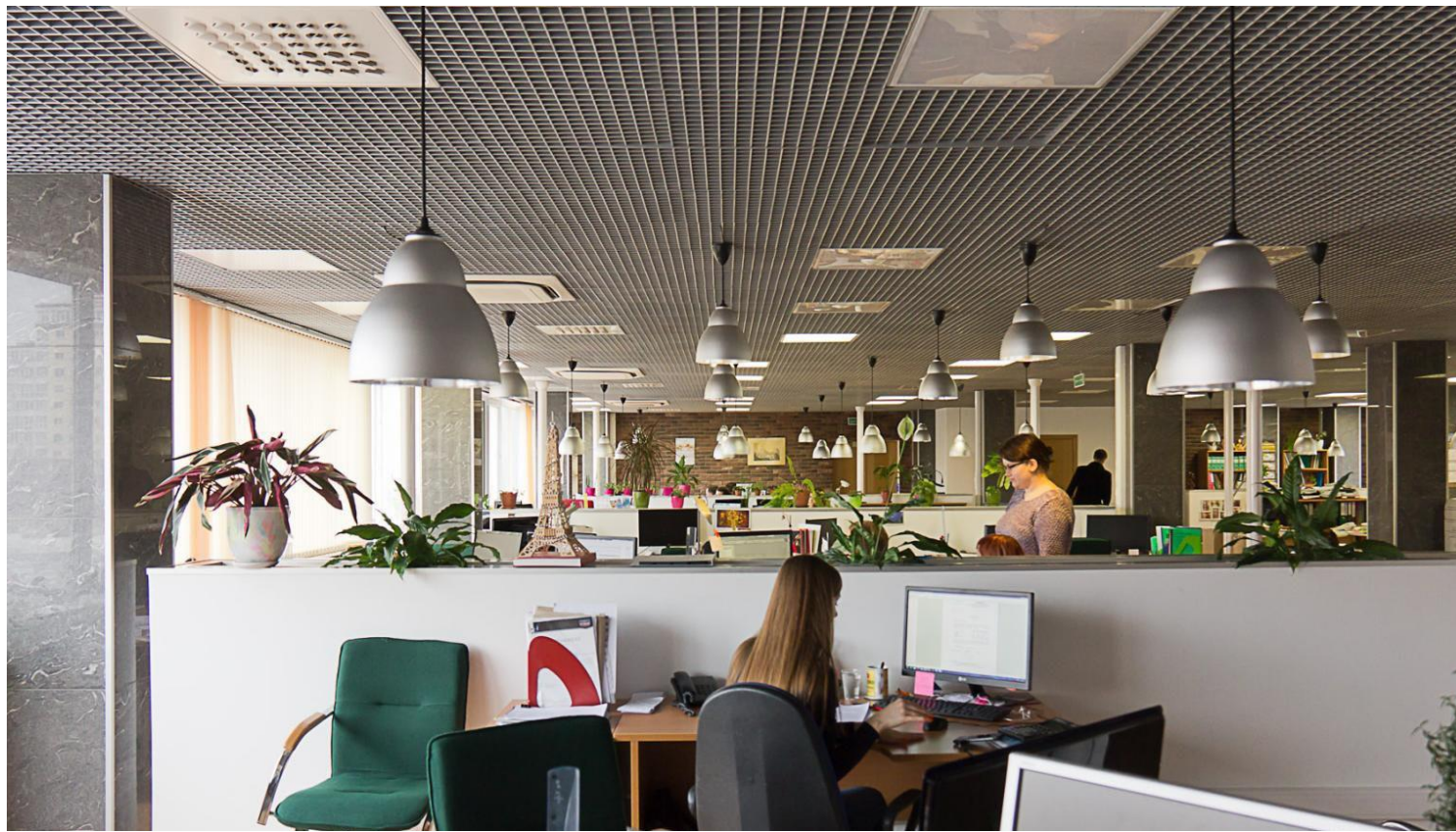


ЭНЭКА



Содержание

1. О КОМПАНИИ
2. УСЛУГИ
3. НАШ ОПЫТ
4. КОМАНДА
5. НАШЕ ПОРТФОЛИО



Офис в Минске, Беларусь

ЭНЭКА

Динамично развивающаяся компания инженеров-проектировщиков, экспертов и технических специалистов предоставляющая широкий спектр профессиональных услуг с 2004 года.

ЭНЭКА находит инженерные и проектные решения, которые помогают развитию проекта, устраняет преграды и помогает стать на путь к успеху в реализации проекта. Мы верим, даже небольшой проект (объект) достоин нашего внимания и профессионального подхода для того, чтобы Заказчик был максимально удовлетворен результатом.

8 офисов 19 лет опыта 350 специалистов



Беларусь
Казахстан
Великобритания
Россия
Украина
Литва

Китай
Норвегия
Германия
Нидерланды
Италия
Камерун

Канада
Сенегал
Саудовская Аравия
Австралия
Австрия
Туркменистан

Бельгия
Швеция
Швейцария
Финляндия
Танзания
Узбекистан

Опыт проектирования в 23 странах



Что мы можем предложить Вам

+ МАСТЕР-ПЛАН

- Развитие территорий;
- Благоустройство;
- Общественные пространства;
- Реконструкция улиц;
- Консалтинг;

+ АРХИТЕКТУРА

- Общественные здания;
- Жилые здания;
- Коммерческие здания;
- Mix-use;
- Образовательные здания;
- Культурные здания;
- Реконструкция;

+ ДИЗАЙН ИНТЕРЬЕРА

- HoReCa;
- Рабочие пространства;
- Образовательные заведения;
- Культурные заведения;
- Реконструкция;

+ ЭНЕРГЕТИКА

- Проектирование котельных;
- Проектирование мини-ТЭЦ;
- Проектирование ТЭС;
- Проектирование ВЭС;
- Проектирование солнечных электростанций;
- Проектирование объектов электроэнергетики;

+ BIM ПРОЕКТИРОВАНИЕ

- Детальное проектирование LOD 400;
- Внедрение BIM технологии;
- Обучение персонала;
- 3D моделирование 2D чертежей;
- Создание библиотеки элементов;
- BIM 4D и 5D

+ ПРОЕКТНО-СМЕТНАЯ ДОКУМЕНТАЦИЯ

- Разработка ПСД;
- Согласование и утверждение проектной документации;
- Составление сметы и прохождение экспертизы;

+ ВЕТРОЭНЕРГЕТИКА

- Проведение ветроизмерений;
- Анализ целесообразности строительства;
- Инжиниринг и проектирование;

+ ПРОМЫШЛЕННОСТЬ

- Предприятия пищевой пром.
- Предприятия металлообработки;
- Предприятия деревообработки;
- Предприятия фармацевтической промышленности;
- Предприятия промышленности стройматериалов;
- Проекты демонтажа;

+ ТЕХНИЧЕСКИЙ НАДЗОР ИНЖИНИРИНГ

- Общестроительные работы и благоустройства территорий;
- Водоснабжение и канализация, газоснабжение, сигнализация и связи;
- Проектирование внутренних сетей теплоснабжения, вентиляции и кондиционирования воздуха;
- Проектирование систем холодоснабжения;
- Проектирование наружных сетей теплоснабжения;
- Электроснабжения и автоматизации
- Управление строительными проектами;

+ ЭКОЛОГИЯ

- Разработка проекта санитарно-защитной зоны предприятия;
- Разработка экологического паспорта проекта;
- Расчеты рассеивания загрязняющих веществ в программе Эколог 3.0;
- Расчеты шумового воздействия в программе Эколог-Шум;
- Разработка документов, подтверждающих соответствие НДТМ;
- Разработка раздела "Оценка воздействия на окружающую среду" (ОВОС);



Ветроэнергетическая установка. Мощность 3,3 МВт
Беларусь, Сморгонский р-н

От стратегии до реализации

Компания ЭНЭКА обеспечивает комплексный подход в реализации проекта, понятный и прозрачный процесс проектирования, инжиниринга и технического надзора, поиск оптимальных решений, соотношение цены и качества услуг.

	КОНЦЕПЦИЯ	ПРОЕКТИРОВАНИЕ	РЕАЛИЗАЦИЯ
АРХИТЕКТУРА	АК Архитектурная Концепция	АП Архитектурное Проектирование	АН Авторский Надзор
ИНЖИНИРИНГ	КД Конструктивный дизайн	ДП Детальное Проектирование	ТН Технический Надзор
КОНСАЛТИНГ	ПА Предпроектный Анализ	СП Стратегическое Планирование	КС Консалтинговое Сопровождение



Газпром-Центр, Минск, Беларусь



Зал религиозной общины, Беларусь



Жилой комплекс, Минский р., Беларусь.



Биогазовый комплекс, Беларусь.



Энерго-центр, Уральский, Россия.



Ветроэнергетическая установка, Беларусь.

44

Архитектурных
концепций

77

Общественных
зданий

12

Жилых
комплексов

120

Промышленных
объектов

259

Объектов
электроэнергетики

35

Объектов
ветроэнергетики



Опыт в проектировании:

ОБЩЕСТВЕННЫХ ЗДАНИЙ

- MIX-USE
- Торговые центры
- Развлекательные центры
- Оздоровительные центры
- Парково-рекреационные зоны
- Отели
- Офисные здания
- Школы
- Детские сады
- Рестораны и кафе
- Центры искусств
- Музеи
- Библиотеки
- Фудкорты
- Городские площади
- Благоустройство общественных пространств

ЖИЛЫХ КОМПЛЕКСОВ

- Многоквартирные дома
- Виллы
- Резиденции
- Общежития
- Многоэтажные жилые дома

ПРОМЫШЛЕННЫХ ОБЪЕКТОВ

- Деревообрабатывающий комбинат
- Химический завод
- Пищевой комбинат
- Дата центры
- Очистные сооружения
- Склады и логистические центры

ОБЪЕКТОВ ЭЛЕКТРОЭНЕРГЕТИКИ

- ТЭЦ
- мини-ТЭЦ (пар / газовые турбины, поршневой двигатель)
- Котельные (природный газ, древесное топливо, термомасло)

ВОЗОБНОВЛЯЕМОЙ ЭНЕРГЕТИКИ

- ВЕТРОВАЯ
- СОЛНЕЧНАЯ
- БИОГАЗ
- СВАЛОЧНЫЙ БИОГАЗ



Торговый центр, Минский р., Беларусь

BIM проектирование

BIM - это современная технология проектирования, предусматривающая единую информационную модель, повышающая эффективность проектирования и работы на стройплощадке.

+ BIM лазерное сканирование

- сканирование при реконструкции либо реставрации существующих объектов ;

+ BIM конструкция

- 3D моделирование;
- Проектирование стальных и железобетонных конструкций;

+ BIM электрика

- Расчеты и анализ внутреннего и внешнего освещения;
- 3D моделирование;

+ BIM технология производства

- Разработка 3D моделей технологического оборудования, и коммуникаций;
- Технологические расчеты;

+ BIM водоснабжение и канализация

- проектирование внешних или внутренних систем водоснабжения и водоотведения;
- расчеты всех параметров систем;

+ BIM 4D / 5D

- Составление календарного графика строительства на основе BIM-модели
- BIM-сметные расчеты по проекту. Привязка стоимости оборудования, материалов и работ к элементам модели и календарному графику

+ BIM-анимация и виртуальная реальность

- Разработка видеороликов для маркетинга, презентации, обучения и др;
- Виртуальная реальность для целей обучения, техники безопасности, симуляции внештатных ситуаций;

+ BIM консалтинг

- Разработка плагинов для Revit, Civil, Tekla
- Внедрение BIM на основе совместных проектов (BIM 2 WIN)

+ BIM автоматизация

- проектирование автоматизации для энергетики, торговых и бизнес-центров, дата-центров и промышленных объектов.

+ BIM отопление и вентиляция

- Расчеты и анализ систем;
- 3D моделирование;

+ BIM тепломеханика

- 3D моделирование;
- Проектирование систем труб;

+ Управление строительством

- Профессиональное управление закупками и логистикой;
- Управление сроками строительства на основе BIM-модели;
- Управление бюджетом строительства на основе BIM-модели;



Представительства и офисы в 6 странах

ЛИЦЕНЗИИ И ОТЕСТАТЫ ЮРИДИЧЕСКИ ОФОРМЛЕННЫЕ КОМПАНИИ

КАЗАХСТАН УЗБЕКИСТАН БЕЛАРУСЬ РОССИЯ ШВЕЙЦАРИЯ НИДЕРЛАНДЫ



Энергичная команда с международным опытом

В штате компании работают архитекторы, дизайнеры, конструкторы, технологи в сфере энергетики (котельные, мини-Тэц, ТЭЦ, ветрогенераторы, фотоэлектрические станции, биогаз), торговли (торговые центры, мини-магазины, бары рестораны, фастфуды), промышленности (дата-центры, деревообработка, металлообработка, химическая промышленность)



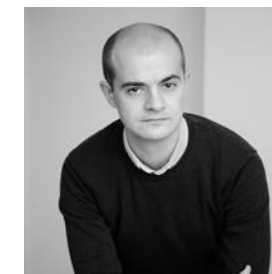
ГРИГОРИЙ КУЗЬМИЧ
Генеральный директор
"ЭНЭКА"



ЛЕБЕЦКИЙ АЛЕКСАНДР
Коммерческий директор



КОЛЕНДО ЕВГЕНИЙ
Главный инженер проекта



СУРТА ЕВГЕНИЙ
Менеджер проекта



ПОМИНОВА ТАТЬЯНА
Главный архитектор проекта



КОЛОНОВИЧ АЛЕКСАНДР
Начальник BIM-отдела



ЖУРАВЧЕНКО ЮЛИЯ
Начальник отдела смет



ПРОМЫШЛЕННЫЕ
ОБЪЕКТЫ



Молочный завод с производительностью 1150 т МОЛОКА В СУТКИ

Завод объединяет производство и переработку молока для выпуска высококачественной, натуральной и полезной продукции.

Адрес: Новосибирская область, Россия
Заказчик: ООО "Сибирская Академия Молочных Наук"
Объем: Протяженность сетей – 7 000 м
Стадии проекта: Архитектурное и строительное проектирование



Мясоперерабатывающий завод по производству продукции высокой степени готовности

Завод по производству мясных полуфабрикатов (котлеты) высокой степени готовности глубокой заморозки.

Адрес: Логойск, Беларусь

Заказчик: ПУП «Фуд Таун Бел»

Объем: Общая площадь – 3 800 м², строительный объем – 17 200 м³

Стадии проекта: Архитектурное и строительное проектирование





Маслозавод ООО «АК Елга»

Производство молочной продукции, мощность составит 20,4 тысячи тонн в год.

Адрес: Республика Татарстан, Пестречинский район

Заказчик: ООО «АК Елга»

Объем: Общая площадь – 11 400 м², строительный объем – 119 640 м³

Стадии проекта: Все стадии проектирования





Литейный цех на территории производственной базы СООО «Алюминтехно»

Производственная мощность цеха – 75 тыс. тонн в год.

Адрес: Минск, Беларусь
Заказчик: СООО «Алюминтехно»
Статус: Завершен, 2021
Объем: Общая площадь – 10 000 м²
Стадии проекта: Строительный проект





Производственный корпус фабрики по изготовлению табачного сырья

Выпуск табачной продукции в Беларуси, укомплектованное самыми современными сигаретно-упаковочными линиями.

Адрес: Минск, Беларусь

Заказчик: ООО «Интер Табакко»

Объем: Общая площадь – 35 000 м², строительный объем – 184 400 м³

Стадии проекта: Все стадии проектирования





Завод по изготовлению кранов мостового типа с реконструкцией производственных мощностей

Изготовление кранов мостового типа грузоподъемностью до 240 тонн.

Адрес: Слуцк, Беларусь

Заказчик: ОАО «Крановый завод»

Статус: Завершен, 2021

Объем: $N_{эл.} = 24,0 \text{ МВт}$ $Q_{теп.} = 65,0 \text{ МВт}$ (строительство)

Стадии проекта: Архитектурное и строительное проектирование



АДМИНИСТРАТИВНЫЕ
ЗДАНИЯ



2019
Начало
строительства

Жилой микрорайон "Солнечный"

Крупнопанельное домостроение по индивидуальным чертежам, уникальный своего рода на местном рынке

Адрес: посёлок Солнечный, Минский район, Беларусь

Заказчик: Белорусский заказчик

Статус: Начало строительства, 2019

Объем: 100 000 м² (строительство)

Стадии проекта: Все стадии проектирования



Жилой микрорайон "Солнечный"

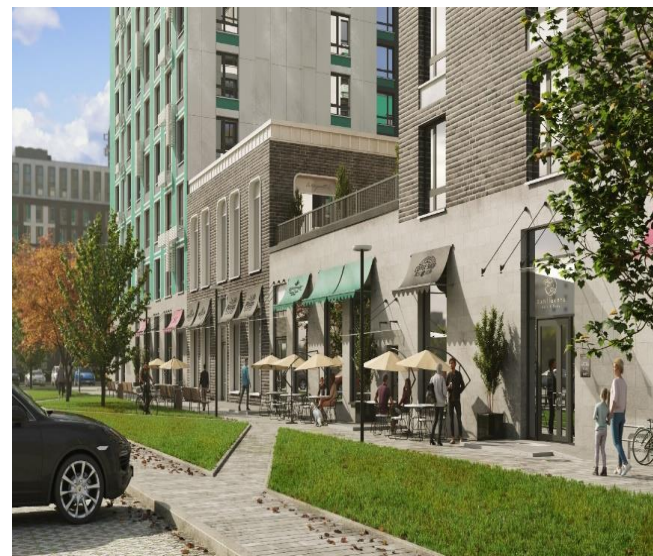




2021
Начало
строительства

Многоквартирный жилой комплекс со встроенными помещениями и паркингом

Адрес: г. Нур-Султан, район «Есиль», ул. К. Мухамедханов.
Заказчик: Stone Group Company TOO .
Статус: Начало строительства, 2021.
Объем: 40 812 м2 (строительство).
Стадии проекта: Архитектурный и строительный проект.



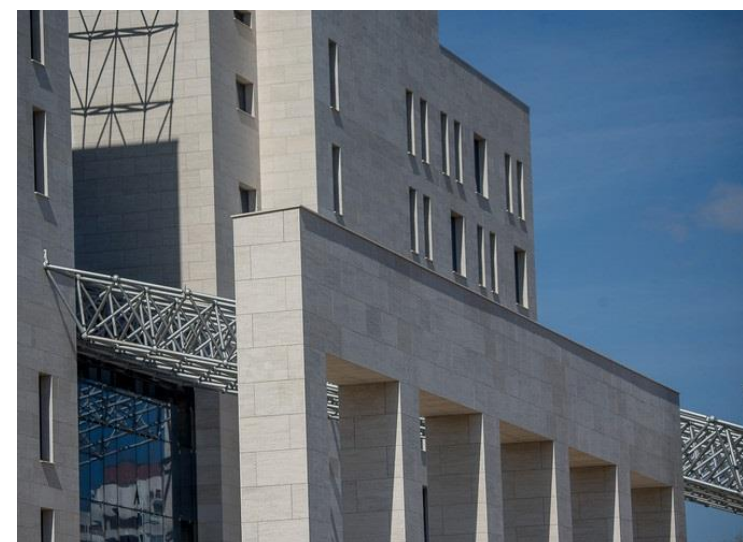
Многоквартирный жилой комплекс со встроенными помещениями и паркингом

Адрес: г. Нур-Султан, район «Есиль», ул. К. Мухамедханов.
Заказчик: TOO "Аула Green".
Статус: Начало строительства, 2021.
Объем: 30 962 м2 (строительство).
Стадии проекта: Архитектурный и строительный проект.





2021
Начало
строительства



Гостиница «Hyatt»

Культурно-оздоровительный центр с гостиницей в районе ул. Нововиленской и Канатного переулка в г. Минске.

Адрес: Беларусь, г. Минск, ул. Нововиленская.

Заказчик: ООО "Сырьевые ресурсы".

Статус: Незавершенное строительство.

Объем: 46 270 м²

Стадия проекта: Все стадии проектирования



Центр размещения мигрантов

Здание для размещения мигрантов на территории
войсковой части №2034 в д. Фариново Полоцкого района

Витебская область, Беларусь

Адрес: Беларусь, Витебская обл., Полоцкий район, д. Фариново

Заказчик: Представительство Международной организации по
миграции в Республике Беларусь

Статус: Завершен, 2021

Объем: 1 432 м²

Стадия проекта: Предпроектная документация, строительный проект





2020
Построен!

ВМ
проектирование

Торговый центр "Валерьяново"

Уникальное сочетание продовольственного рынка и современного торгового комплекса.

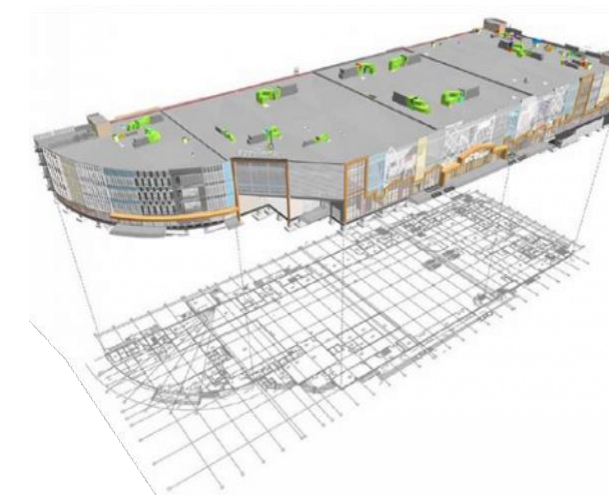
Адрес: ул. Шота Руставели, 6

Заказчик: Экобазар

Статус: Завершен, 2020

Объем: 21 300 м2 (строительство)

Стадии проекта: Все стадии проектирования





2021
Окончание
строительства



Торговый центр PALAZZO в г. Минске

ТРЦ Palazzo представляет собой современный многофункциональный комплекс, запроектированный по международным стандартам, общей площадью 94 870м² технологии.

Минск, Беларусь

Адрес: ул. Тимирязева 74А, г. Минск

Заказчик: СООО «БелМартПлаза»

Статус: Завершен, 2021

Объем: 56 744,6 м² (Генеральный проектировщик)

Стадии проекта: Архитектурное и строительное проектирование



Всесезонный крытый манеж для катания на беговых лыжах в районе ул. Орловской в г. Минске

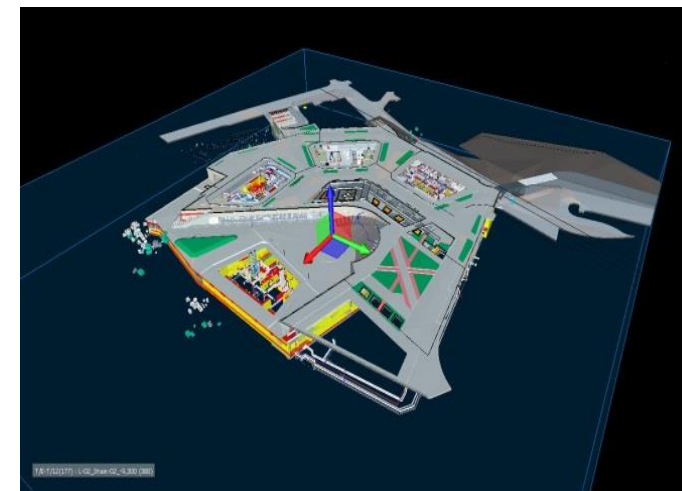
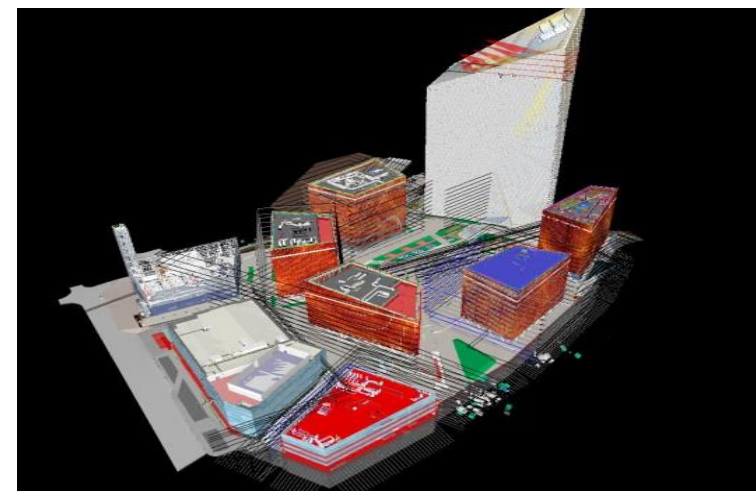
Манеж с лыжной трассой длиной 1,35 км на трех уровнях, спуск для сноуборда высотой 13,2 м и ледовая площадка для катания на коньках на 300 м².

Адрес: ул. Орловская в г. Минске
Заказчик: ООО "СкиСтройИнвест"
Статус: Незавершенное строительство
Объем: 13 590 м²
Стадии проекта: Предпроектная документация





2016
Начало
строительства



Газпром-Центр, Минск

Многофункциональный комплекс состоит из 10-ти зданий и пешеходного моста, расположенных на общем стилобате.

Минск, Беларусь

Адрес: Пр-т. Независимости, д 117А, Минск
Заказчик: ОАО «Газпром трансгаз Беларусь»
Статус: Начало строительства, 2016
Объем: 17 000 м2 (строительство)
Стадии проекта: Строительный проект.



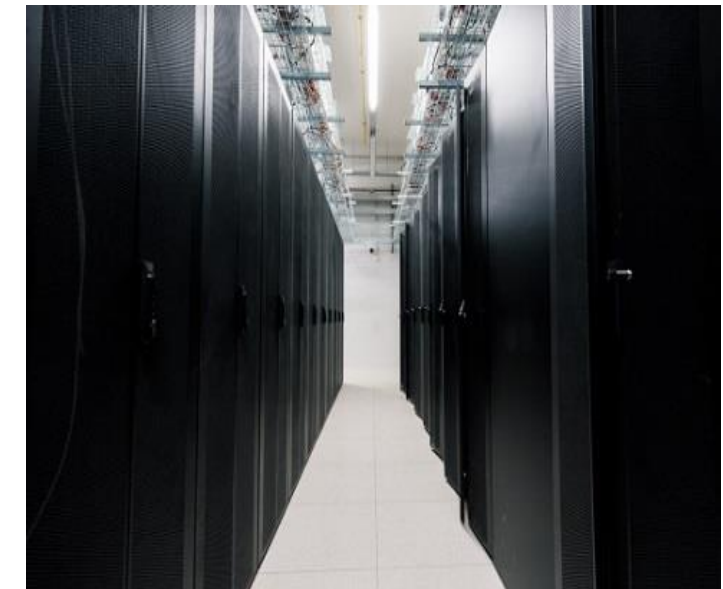
2020
Начало
строительства



Дата-центр (ЦОД) Velcom, Минск

Крупнейший дата-центр Velcom уровня Tier III обеспечивает надежность хранения и обработки информации, работоспособность интернет-порталов и проведение сложных вычислений

Адрес: Минск, Беларусь
Заказчик: ООО «Бел Хуавэй Технолоджис»
Статус: Завершенное строительство, 2020.
Объем: 35 000 м².
Стадии проекта: Архитектурный и строительный проект.





ИНЖЕНЕРНЫЕ
СООРУЖЕНИЯ



2020
Построен!

ВІМ
проектирование

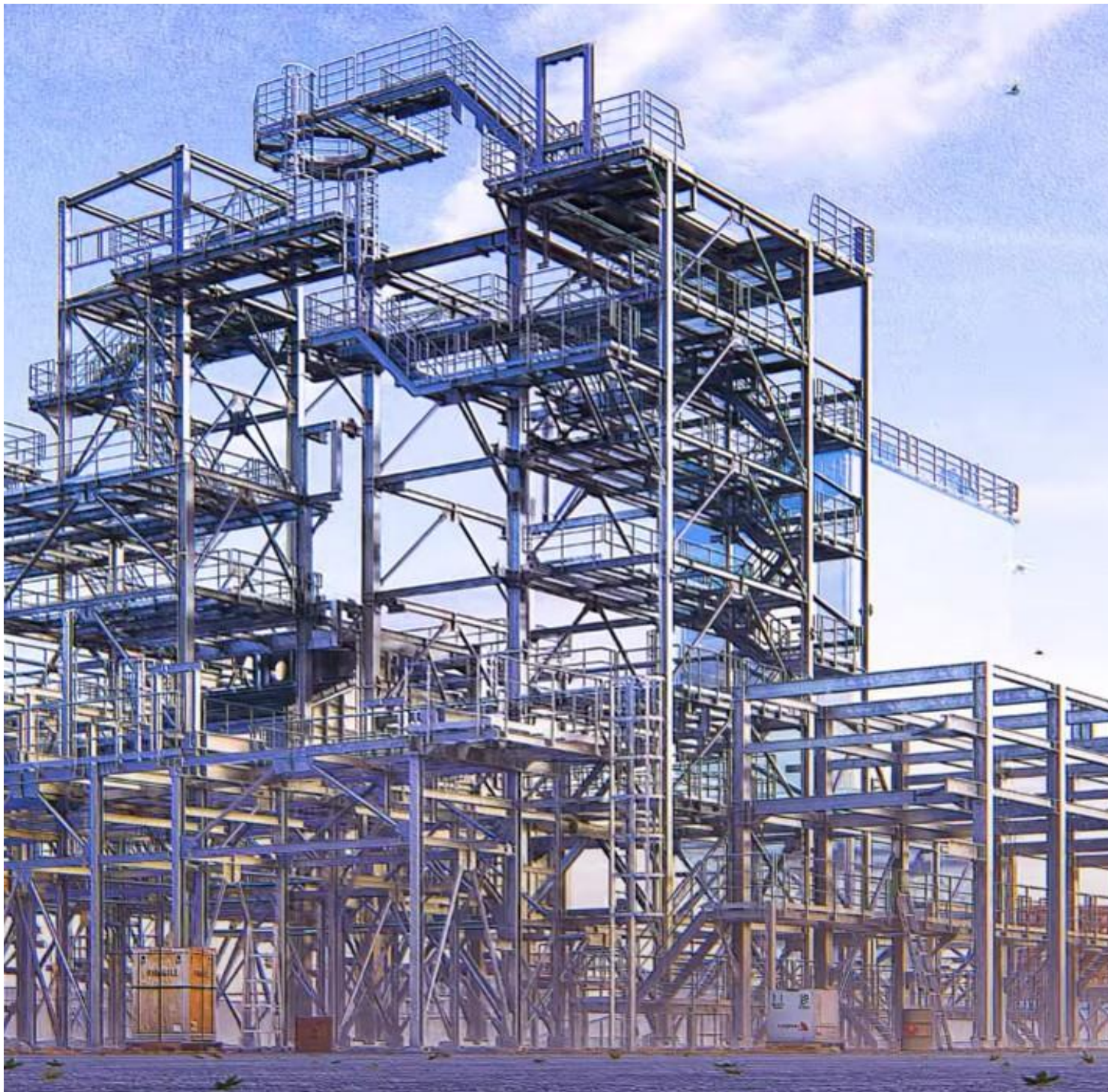
Мини-ТЭС "Свеза-Уральский"

Строительство энергоцентра для производства электроэнергии и теплоты, работающего на отходах производства Свеза-Уральский

Уральский, Россия

- Адрес:** посёлок Уральский
- Заказчик:** ООО "Свеза-Уральский"
- Статус:** Завершен, 2021
- Объем:** Nэл.= 24,0 МВт Qтеп.= 65,0 МВт(строительство)
- Стадии проекта:** Все стадии проектирования





Мини-ТЭС, Уральский, Россия

Объекты Электроэнергетики (259)

Объем проектов по проектированию объектов электроэнергетики -выполненные нами - составляет **410 МВт**, котельные - **793 Гкал/ч**

41 объект - ГПА
28 объектов - Микро ГТУ
17 объектов - Дизельные электростанции
6 установок - Газогенераторные установки

68 объектов - Газ
43 объекта - Местные виды топлива
14 объектов - Дизельное/печное топливо
3 объекта - Теплоноситель Термомасло

Референции:

+ Энерго-центр, Россия

Нэл.= 24,0 МВт
Qтеп.= 65,0 МВт

Заказчик: Российский заказчик
Адрес: РФ, Курганская область, Сафакулевский район, с. Мартыновка

+ Блочно-модульная мини-ТЭЦ , Беларусь

Нэл.= 0,8 МВт
Qтеп.= 8,1 МВт

Заказчик: ОАО «Бабушкина крынка»
Адрес: в г.Бобруйске

+ Энерго-центр, Россия

Нэл.= 13,7 МВт
Qтеп.= 15,0 МВт

Заказчик: Агрокомплекс «Восточный»
Адрес: : РФ, Ставропольский край, Левокумский район, в границах муниципального образования Заринского сельсовета

+ Тепличный комбинат, Россия

Нэл.= 13,4 МВт
Qтеп.= 26,9 МВт

Заказчик: ТЭС Проект
Адрес: РФ, Ленинградская обл., Борисогорский район, г. Пикалево, жилая зона «Станция Пикалево»

+ Мини-ТЭЦ ,Беларусь

Нэл.= 11,8 МВт
Qтеп.= 15,6 МВт

Заказчик: ОАО «Белшина»
Адрес: ул.Минское шоссе в г.Бобруйске Могилевской области

+ Реконструкция котельной , Беларусь

Нэл.= 3,1 МВт
Qтеп.= 3,3 МВт

Заказчик: ОАО «Брестгазоаппарат»
Адрес: ул. Орджоникидзе, 22 в г. Бресте



Торговые Центры

Объем проектов по проектированию бизнес и торговых центров - выполненные нами - составляет более **400 000 м2**

Референции:

+ Торговый центр MEGA, Беларусь

S = 55 148,4 м2

Заказчик: ТЦ MEGA
Адрес: ул. Казимировской - ул. Каменногорской в г.Минске»

+ Торговый центр ОМА, Беларусь

S = 10 378,9 м2

Заказчик: ТЦ ОМА
Адрес: пересечении ул. Советская и продолжение ул. Каменщикова» в г. Гомеле

+ Торговый центр KSK, Беларусь

S = 10 010,0 м2

Заказчик: ТЦ KSK
Адрес: ул. Борисенко в г. Гомеле

+ Торговый центр Декорум, Беларусь

S = 7 000,0 м2

Заказчик: ТЦ Декорум
Адрес: пр.Независимости, 171

+ Торговый центр PALAZZO, Беларусь

S = 56 744,6 м2

Заказчик: ТЦ PALAZZO
Адрес: ул. Тимирязева

+ Торговый центр Евроторг, Беларусь

S = 1 200,0 м2

Заказчик: Евроторг
Адрес: ул.Минское шоссе, 31



Пром.здание по выпуску мебели , Минский р., Беларусь

Промышленные Объекты (120)

- 9 объектов - **Химическая и нефтехимическая пром.**
- 3 объекта - **Машиностроение и металлообработка**
- 15 объектов - **Деревообрабатывающая пром.**
- 12 объектов - **Легкая пром.**
- 8 объектов - **Пищевая пром.**
- 5 объектов - **Медицинская пром.**
- 4 объекта - **Центры обработки данных**
- 16 объектов - **Склады и логистические центры**
- 3 объекта - **Очистные сооружения**

Референции:

+ Производственное здание, Беларусь

S = 1 745,7 м2

Заказчик: ООО «БСВТ-Новые технологии»
Адрес: Оршанский район, г. Барань, ул. Набережная, 1М

+ Предприятия по сортировке бытовых отходов , Беларусь

S = 11 740,0 м2

Заказчик: СЗАО «ЛадаГарант»
Адрес: ул.Проектируемая №4 в г. Минске

+ Склад, Беларусь

S = 2 300,0 м2

Заказчик: ООО «АгроСтальСтрой»
Адрес: : Минская область, г. Заславль, ул. Загородная, 5»

+ Литейный цех , Беларусь

S = 10 000,0 м2

Заказчик: СООО «Алюминтехно»
Адрес: ул. Селицкого в п/у Шабаны

+ Предприятие по производству мебели, Беларусь

S = 19 710,0 м2

Заказчик: ИООО «Мебелайн» (концерн «СВА»)
Адрес: СЭЗ «Могилёв».

+ Реконструкция табачной фабрика, Беларусь

S = 6 000,0 м2

Заказчик: ООО «ИнтерТобакко»
Адрес: Минская обл., Минский р-н, Новодворский с/с, СЭЗ "Минск", ул. Селицкого, д.14



Ветроэнерго парк, д. Герники Дятловского района, Беларусь

Объекты Возобновляемой Энергии (35)

Объем проектов по проектированию объектов электроэнергетики -
выполненные нами - составляет **118,3 МВт**

- 9 объектов - **Ветроэнергетические установки**
- 4 проекта - **Солнечные электростанции**
- 7 объектов - **Свалочный газ**
- 12 объектов - **БИОгаз**

Референции:

+ Ветроэнергопарк, Беларусь

Нэл.= 1,0 МВт

Заказчик: ООО «ЭйрСтрим»
Адрес: д. Герники Дятловского района

+ Ветроэнергетические установки, Беларусь

Нэл.= 1,2 МВт

Заказчик: ООО «АэроСтрим»
Адрес: Крево-маяк Сморгонского района

+ Ветроэлектрическая станция, Беларусь

Нэл.=2,5 МВт

Заказчик: Европейский союз
Адрес: : в районе н.п.Грабники Новогрудского
района

+ Фотоэлектрическая станция, Беларусь

Нэл.= 55,6 МВт

Заказчик: ГПО «Белоруснефть»
Адрес: территория Белоруснефть

+ Фотоэлектрическая станция, Казахстан

Нэл.= 3,0 МВт

Заказчик: «Филип Моррис Казахстан»
Адрес: г.Алматы

+ Гелиоэнергетическая установка, Беларусь

Нэл.= 1,6 МВт

Заказчик:ЗАО «РЕАГ Несвиж»
Адрес: вблизи д. Качановичи, Несвижского
района, Минской области

Наши референции:



ТАШКЕНТ

+998 (71) 205 07 97
www.eneca.uz

Яшнабадский район,
Алимкент, ул., 1 проезд,
Куксарой МСГ, д. 30

МИНСК

+375 17 393-27-88
www.eneca.by

пр.Независимости, 177-1,
3-ий этаж, 220125



КОМПАНИЯ ЭНЭКА

2023

